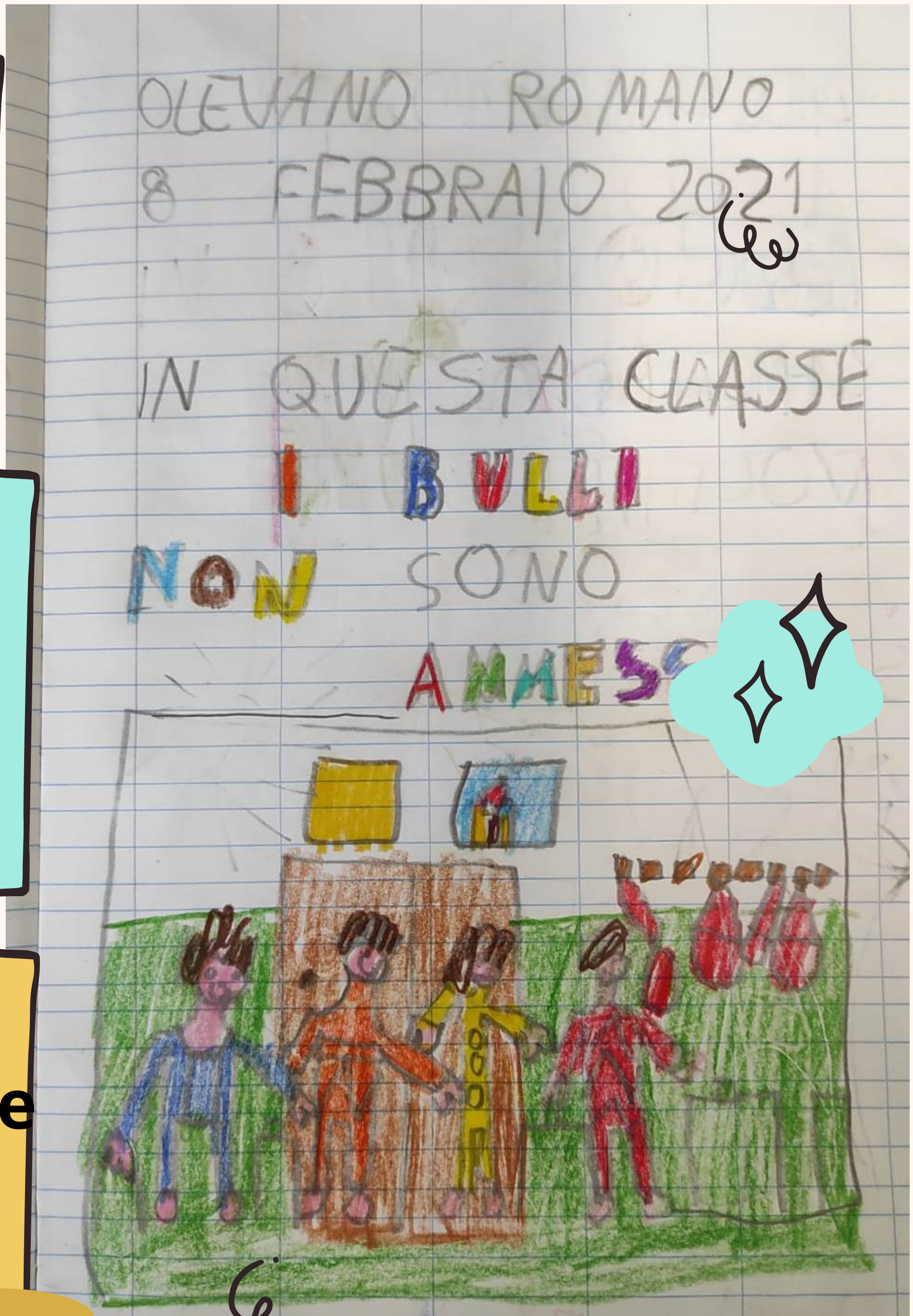


IN QUESTA CLASSE I BULLI NON SONO AMMESSI

Classe 1A Scuola Primaria



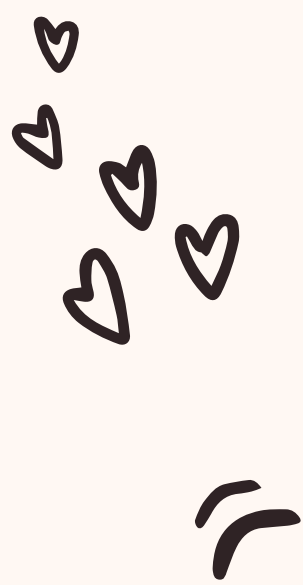
IN QUESTA CLASSE I BULLI NON SONO AMMESSI

Il Drago e il Bullo

OLEVANO ROMANO
1 e 2 FEBBRAIO 2021
IL DRAGO E IL BULLO
UN RAGAZZO ED UN
DRAGO SONO AMICI.

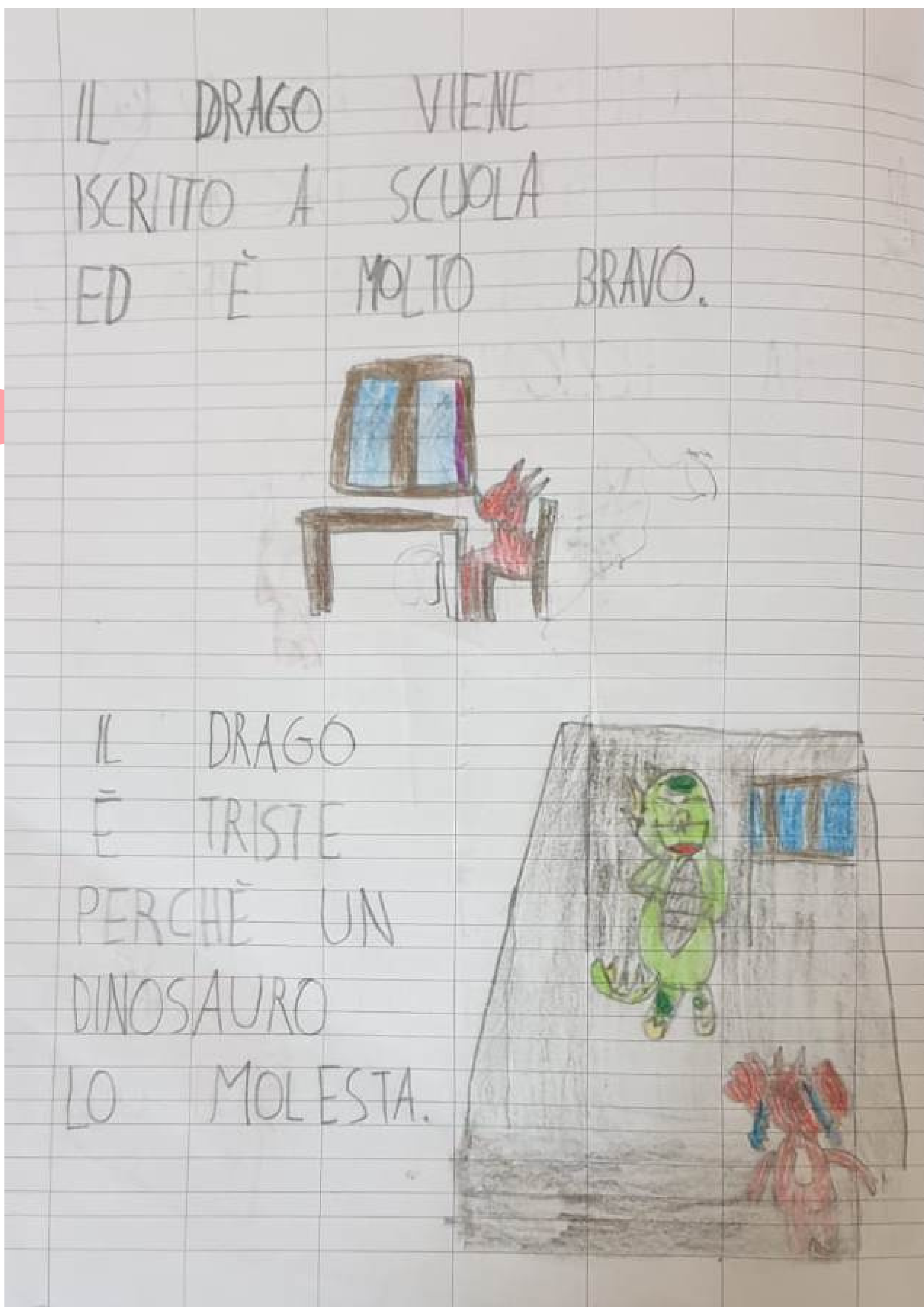


IL DRAGO
FA DEI GUAI
CON IL FUOCO.



IN QUESTA CLASSE I BULLI
NON SONO AMMESSI

Il Drago e il Bullo

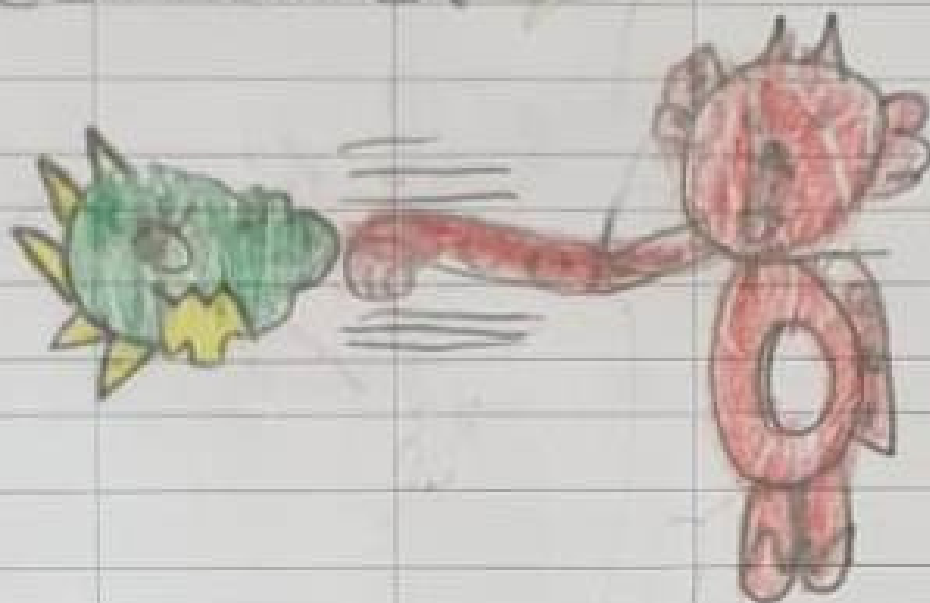


IN QUESTA CLASSE I BULLI
NON SONO AMMESSI

Il Drago e il Bullo



I SENTIMENTI DEL DRAGO
SONO FERITI E DECIDE
DI DARE AL DINOSAURO
UNA LEZIONE.

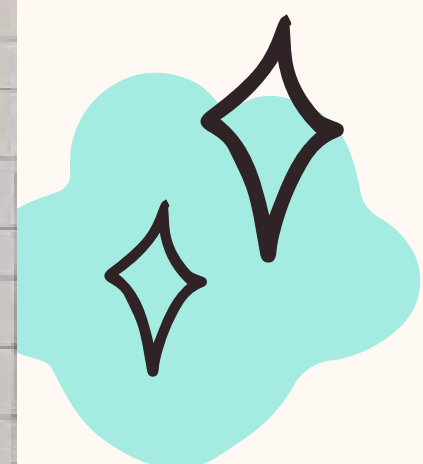
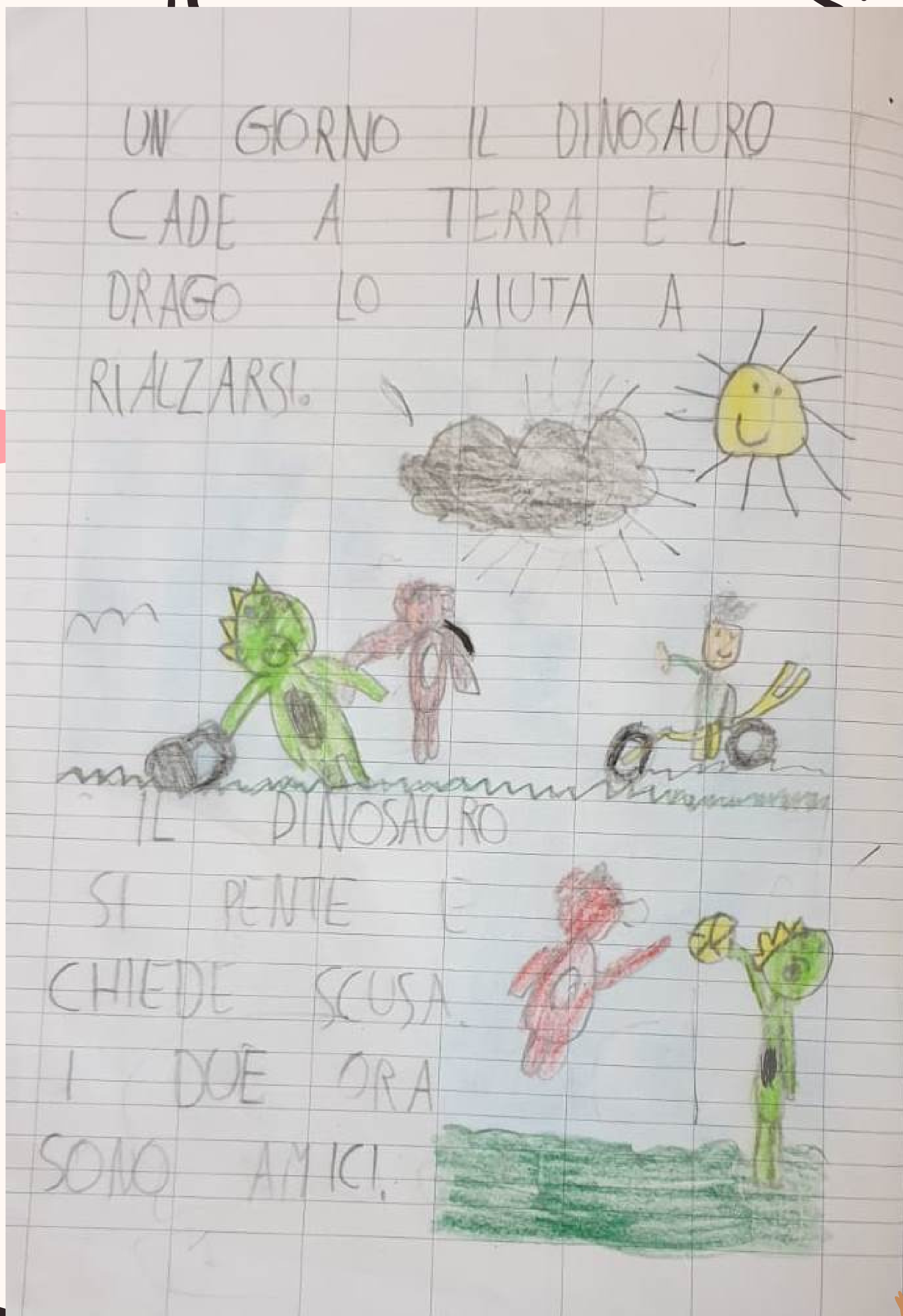


L'AMICO LO
FA RAGIONARE
E LA GENTILEZZA
GLI CONSIGLIA
DI USARE.



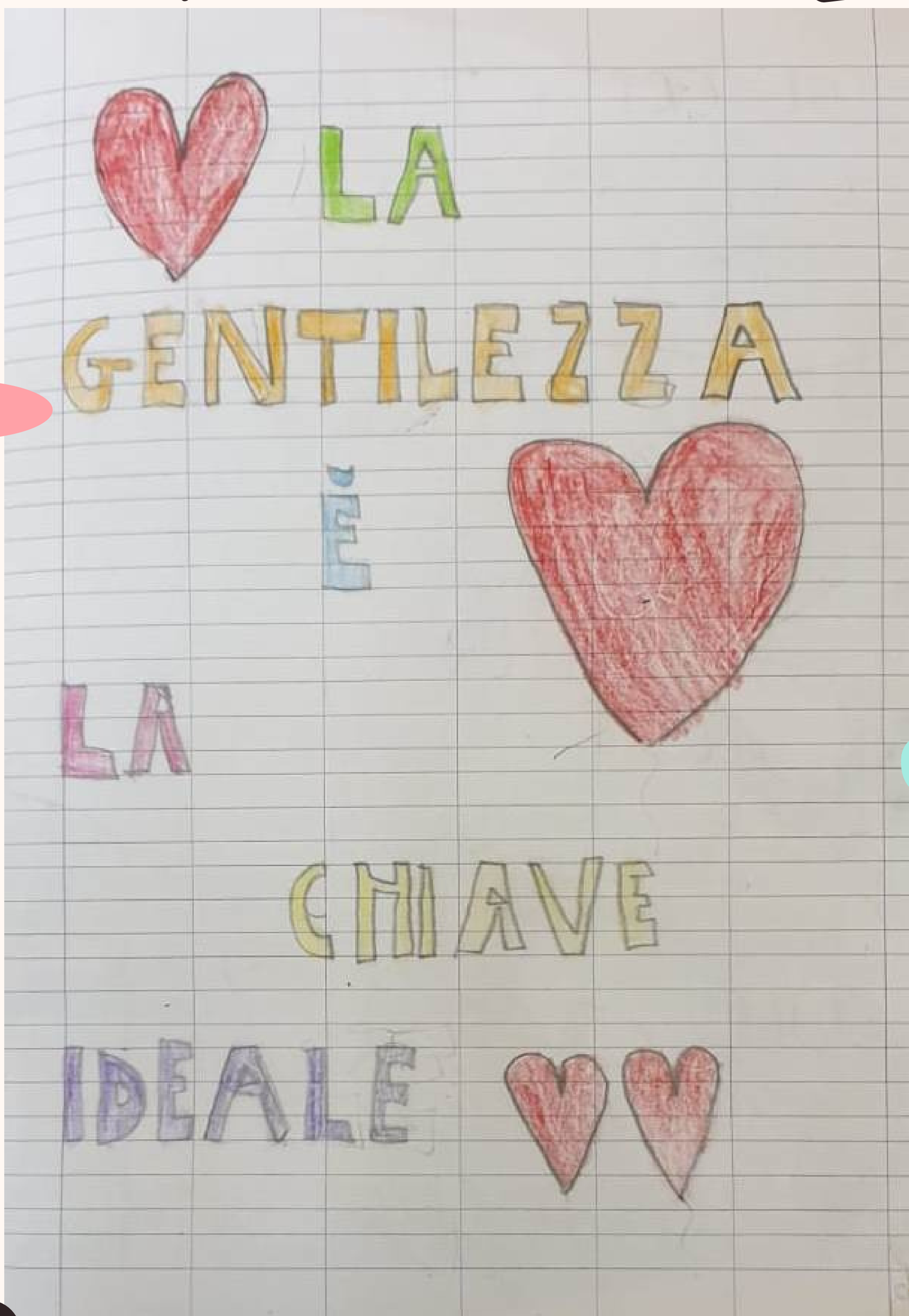
IN QUESTA CLASSE I BULLI NON SONO AMMESSI

Il Drago e il Bullo

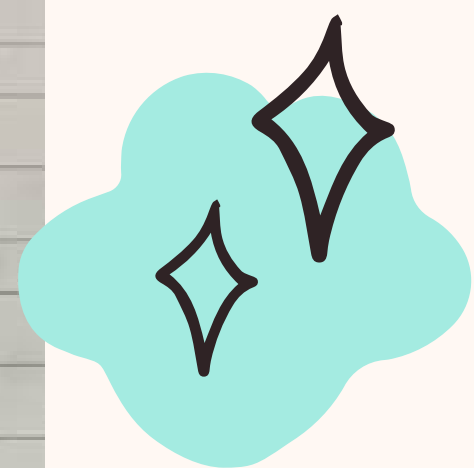


IN QUESTA CLASSE I BULLI
NON SONO AMMESSI

Il Drago e il Bullo



~



~



CANTIAMO...



L'ASINELLO

A R U E
S B C O



NUNU





PAIO
OPPIA
INDICANO

CANTIAMO...

L'ASINELLO NUNÙ

QUESTA È LA STORIA DI NUNÙ: UN ASINELLO SPECIALE CHE QUANDO PARLA CONFONDE, INVERTE E CAPOVOLGE LETTERE E PAROLE. NONOSTANTE LO STUDIO E L'IMPEGNO, NUNÙ CONTINUA A SBAGLIARE. UN TEMA DELICATO E SPESSO CAUSA DI SOFFERENZA VIENE AFFIDATO ALLA VOCE DI UN BAMBINO CHE CON LA SEMPLICITÀ DELLE PICCOLE COSE CI PORTA NEL MONDO DELLA DISLESSIA E DELLE DIFFERENZE CHE CI RENDONO ALLO STESSO TEMPO UNICI MA UGUALI A TUTTI GLI ALTRI.



SE TU CHIAMI "SOMARO" L'ASINELLO NUNÙ È SICURO ED È CHIARO NON CONOSCI NUNÙ. CERTO CON LE PAROLE TROVA DIFFICOLTÀ FANNO SALTII DI GIOIA QUANDO LE LEGGERÀ. NON LO FA PER DISPETTO È PERFETTO PERCIÒ IO CON TANTO RISPETTO SEMPRE L'ASCOLTERÒ.

L'ANISELLO NUNÙ NON FA IÒ IÒ
MA LO SENTÌ PERÒ ESCLAMARE OÌ OÌ
È COSÌ CHE LUI RAGLIA
NON È UN DRAMMA SE SBAGLIA QUANDO LEGGE COSÌ!
L'ANISELLO NUNÙ NON FA IÒ IÒ
MA LO SENTÌ PERÒ ESCLAMARE OÌ OÌ
IL SUO VERSO È DIVERSO
C'È CHI RESTA PERPLESSO QUANDO RAGLIA OÌ!

CON IL SUO DIZIONARIO STUDIA TANTO NUNÙ
MA SE LEGGE AL CONTRARIO NON HA COLPE NUNÙ
TANTE VOLTE È DISTRATTO SEMBRA CHE NON È QUI
SPESSO LA G DI GATTO LA CONFONDE CON C,
NON È UN LUPO MANNARO NON È RARO SI SA
È UN VERO SOMARO CHI LO PUNZECCHIERÀ!

L'ANISELLO NUNÙ NON FA IÒ IÒ
MA LO SENTÌ PERÒ ESCLAMARE OÌ OÌ
È COSÌ CHE LUI RAGLIA
NON È UN DRAMMA SE SBAGLIA QUANDO LEGGE COSÌ!
L'ANISELLO NUNÙ NON FA IÒ IÒ
MA LO SENTÌ PERÒ ESCLAMARE OÌ OÌ
IL SUO VERSO È DIVERSO
C'È CHI RESTA PERPLESSO QUANDO RAGLIA OÌ.

LUI CI PARLA CON GLI OCCHI E DICE MOLTO DI PIÙ.
CON I SUOI SCARABOCCHI SI RACCONTA NUNÙ.

L'ANISELLO NUNÙ NON FA IÒ IÒ
MA LO SENTÌ PERÒ ESCLAMARE OÌ OÌ
CONSONANTI E VOCALI FANNO VOLI SPAZIALI E LUI RAGLIA COSÌ!
L'ASINELLO NUNÙ NON FA IÒ IÒ
MA LO SENTÌ PERÒ ESCLAMARE OÌ OÌ
IL SUO VERSO È DIVERSO
MA CI PIACE LO STESSO QUANDO RAGLIA OÌ OÌ OÌ!

