

La Serpentara

Progetto interdisciplinare realizzato dalla classe 2°C

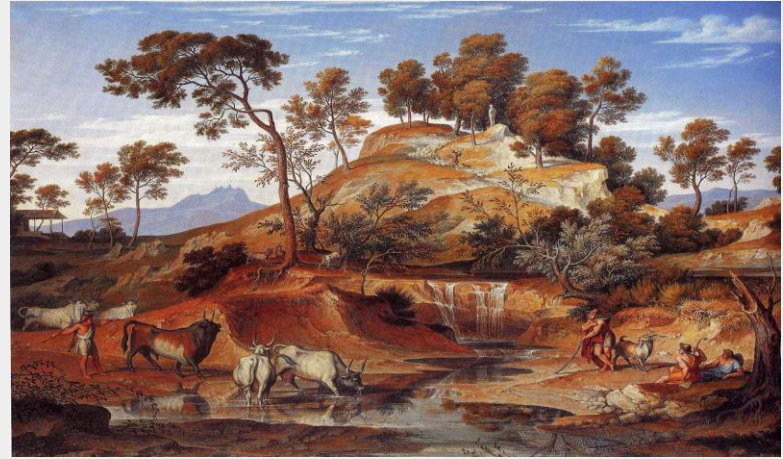


Elementi naturali: la flora e la fauna

La quercia è un albero sempreverde di grandi dimensioni. Ha un aspetto maestoso e una chioma tondeggiante. Le sue foglie possono avere una forma differente e sono lobate. Sui rami spuntano le ghiande. La sua corteccia è di colore grigio-marrone e appare con una superficie liscia nei primi anni.

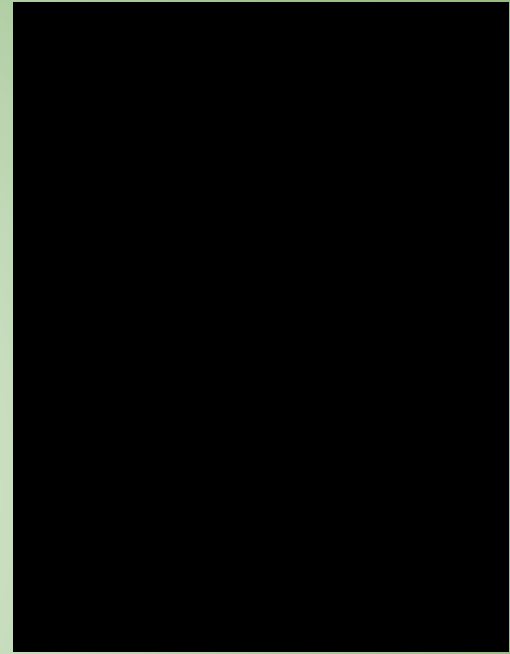
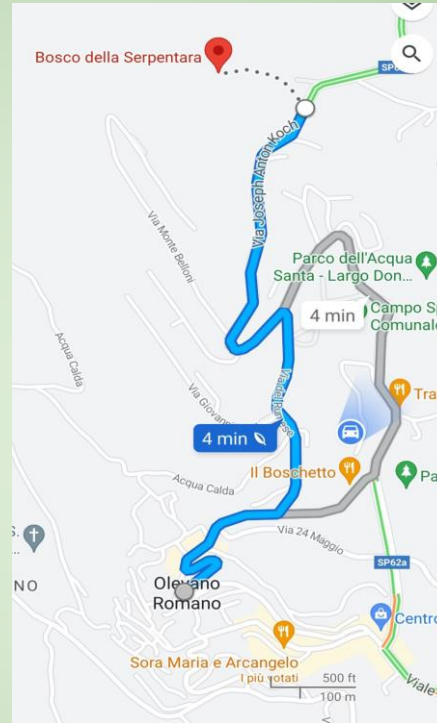


Nella Serpentara si possono trovare scoiattoli, diverse specie di volatili, volpi, tassi, puzzole, talpe, ricci, cinghiali e pipistrelli.



Geolocalizzazione

La Serpentara situata al confine tra Olevano e Bellegra è attualmente proprietà dell'Accademia Tedesca Villa Massimo di Roma. Oggi appartiene all'Accademia delle Arti di Berlino, è ancora una tra le case-atelier più affascinanti dove pittori, musicisti, scrittori e architetti vengono invitati a rotazione ogni tre mesi con le loro famiglie.



L'ispirazione dantesca:

Gustave Doré ebbe l'occasione di visitare il borgo laziale. La sua attenzione si concentrò verso la località della Serpentara. Nel dipinto gli aspetti nodosi e ispidi dei rami diedero all'incisore l'ispirazione necessaria per la raffigurazione della selva del I canto dell'inferno di Dante Alighieri. L'incisore ne prese ispirazione anche per il XIII canto.



I dipinti

Johann Joachim Faber

(Nato il 12 aprile 1778 ad Amburgo - morto il 2 agosto 1846 ad Amburgo) è stato un paesaggista nato ad Amburgo. Durante il suo viaggio in Italia adottò la pittura di paesaggio.



Claude Félix Théodore

Caruelle d'Aligny (Nato il

24 gennaio 1798 - morto

a Lione il 24 febbraio

1871). Nei dipinti storici,

rimase fedele allo stile

accademico. Dal 1860 al

1871 diresse la Scuola di

Belle Arti di Lione.

L' ambiente

La Serpentara sembra essere creata apposta per un pittore. Questo genere di paesaggio con ovunque macchie boschive pittoresche sembra essere adatto per dipingere primi piani molto differenziati: possiamo trovare querce, farnia e lecci. Nel corso dei secoli è stato centro artistico di pittori tedeschi, olandesi e danesi.



Descrizione

Il bosco della Serpentara è ricco di lecci e querce ed è situato nel comune di Olevano Romano.



Finalità

Villa Serpentara offre ospitalità agli artisti inviati dall'Accademia delle Arti di Berlino. Deve il suo nome al querceto della Serpentara, il boschetto di serpenti a nord di Olevano in cui sorge. Le querce cresciute sulle nude rocce erano diventate il modello di bosco preferito e più spesso studiato dai Romantici, che nel 1873 raccolsero fondi tra artisti tedeschi e italiani per acquistarlo, allorché se ne minacciò il disboscamento e lo sfruttamento per la fabbricazione delle traversine delle ferrovie.



CONFRONTO TRA IERI E OGGI, DIPINTI, FOTO E POESIE



OLEVANO ROMANO
LA SERPENTARA
Villa e Bosco

Al Proprietario
Residenza per Anni
Gestita dall'Accademia
FRANCESCO
APRICUS: c'AsèVacAnZa in Olevano Romano



Confronti

IERI

Nel passato la villa era proprietà privata. Prima la Serpentara era perlopiù un bosco, nel tempo hanno costruito una piccola villetta e gli interni avevano uno stile antico. La villa prima si confondeva con l'ambiente del bosco.



OGGI

Oggi la villa della Serpentara appartiene ai tedeschi, è stata ristrutturata ed è molto più curata ed elegante e gli interni sono più moderni. La villa di colore bianco si può notare facilmente da lontano perché risalta rispetto all'ambiente naturale circostante.



Joseph Anton Koch e la Serpentara

Tanti artisti hanno dipinto la Serpentara tra cui pittori austriaci, tedeschi e danesi. Uno dei più importanti è Joseph Anton Koch. L'artista è nato a Obergiblen il 27 luglio 1768 da una famiglia di contadini. A partire dal 1803, Koch iniziò ad amare i paesaggi del Lazio tra i quali quello della Serpentara. Amava lavorare all'aperto, ed era accompagnato da pittori austriaci e tedeschi. Morì il 12 gennaio 1839 a Roma.



Poesia: "La Serpentara"

"Maddomà alla Serpentara
ci so ito a spasso, a spasso,
chesta parte m'è assai cara,
prechè n'voglio sta 'glio
chiasso.

iecchi stongo solo, solo,
m'aremmiro le bellezze
de 'sti siti, e me consolo
tra lo verde de st'ardezze.

Oh! Che pace, che frescura
tra ste cerce vecchie e storte!
M'arellegra la natura,
e addevendo anche più forte.
Quanno vengo a chisto monte,
iè me sento d'arenasce;
aglio celo azzo la fronte,
e la mente ce se pasce."

Poesia del Maestro Bartolomeo Roccardi

PRIMA

DOPO



UN PAESAGGIO DELLA VILLA DELLA SERPENTARA. È UN PAESAGGIO DI UNO DEI PIÙ GRANDI PITTORI AUSTRIACI DEL XIX SECOLO, GIUSEPPE ANTON KOCH. LA SCELTA DI QUESTO PAESAGGIO È STATA FATTA PER IL SUO VALORE DI UN PAESAGGIO IDEALE.

UNA VISTA DELLA SERPENTARA, ANTICAMENTE DI TREVANO E CHE FU DI PROPRIETÀ DI GIUSEPPE ANTON KOCH. LA SCELTA DI QUESTO PAESAGGIO È STATA FATTA PER IL SUO VALORE DI UN PAESAGGIO IDEALE.

Vanessa Casati, Flavio Bonassi e Ludovico Rossi

DIPINTO

PITTORI E



LA SERPENTARA
GIUSEPPE ANTON KOCH, DIPINTO NEL 1799

TANTI ARTISTI HANNO DIPINTO LA SERPENTARA TRA CUI: PITTORI AUSTRIACI, TEDESCHI E DANESE UNO DEI PIÙ IMPORTANTI È GIUSEPPE ANTON KOCH. INFO È NATO A OBERGIBLEN A 27 LUGLIO 1768 DA UNA FAMIGLIA DI CONTADINI A PARTIRE DAL 1803, LUI INIZIÒ AD ABBANDONARE DEL LAZIO PER CUI QUELLO CHE ABBANDONÒ FU PER LA FIDEIUSTA DI QUEGLI DELLA SERPENTARA, LUI ABBANDONÒ LAVORARE ALL'APERTO, ED ERA ACCOMPAGNATO DA PITTORI AUSTRIACI E TEDESCHI, MORÌ IL 12 GENNAIO 1839 A ROMA.



GIORGIA VARI
VANESSA CASATI
EMANUELE ROMANO H

QUESTO QUADRO RAPPRESENTA IL PAESAGGIO DELLA SERPENTARA, UNO DEI PIÙ GRANDI PITTORI AUSTRIACI DEL XIX SECOLO. QUESTO QUADRO È STATO FATTO PER IL SUO VALORE DI UN PAESAGGIO IDEALE.

l'ambiente

La Serpentina, un'isola verde, è un luogo ideale per chi cerca un ambiente sano e tranquillo. È un luogo dove si può vivere in armonia con la natura. È un luogo dove si può vivere in armonia con la natura. È un luogo dove si può vivere in armonia con la natura.

La Serpentina

Finalità: Descrizione Ambiente

Finalità

La Serpentina è un'isola verde, è un luogo ideale per chi cerca un ambiente sano e tranquillo. È un luogo dove si può vivere in armonia con la natura. È un luogo dove si può vivere in armonia con la natura. È un luogo dove si può vivere in armonia con la natura.

Descrizione

La villa della Serpentina è una villa situata ai piedi del comune di Caprarola. È un luogo ideale per chi cerca un ambiente sano e tranquillo. È un luogo dove si può vivere in armonia con la natura. È un luogo dove si può vivere in armonia con la natura.



GAIA SFORZA
CECILIA CARLETTI
LUCIO PETRUCCA
FRANCESCO CASARETO
MATTEO DE PERGOLA
LAURIA LOUSCU

Lq Serpentara

la flora

Nella Serratura il pascolo fa una siepe, che fa da riparo ai capri, poltrici, lepri, ecc. e conserva i castelli e i prati.

la flora

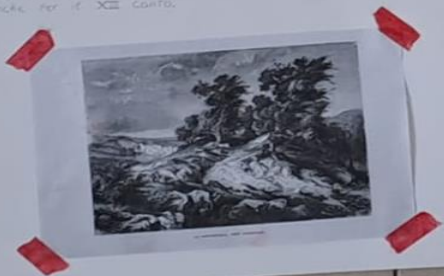
La flora è un tipo di flora di grande importanza. Ha un aspetto molto diverso da quello delle altre zone. Le piante sono più alte, più verdi e più fitte. Le foglie sono più grandi. La sua struttura è di tipo "bosco" e si trova su una superficie di tipo "bosco".



L'inscrizione dantesca

di Dante Alighieri e Guido Cavalcanti

Guido Cavalcanti, il poeta di Dante, è un uomo di grande importanza. Ha un aspetto molto diverso da quello delle altre zone. Le piante sono più alte, più verdi e più fitte. Le foglie sono più grandi. La sua struttura è di tipo "bosco" e si trova su una superficie di tipo "bosco".



Lq geobotanica

La geobotanica è la scienza che studia la relazione tra la vegetazione e il suolo. È una disciplina molto importante per la comprensione della vita delle piante e della loro distribuzione.



CELESTIO (S. Maria)



4 km

I dipinti

Guido Cavalcanti (1260-1300) è un poeta di grande importanza. Ha un aspetto molto diverso da quello delle altre zone. Le piante sono più alte, più verdi e più fitte. Le foglie sono più grandi. La sua struttura è di tipo "bosco" e si trova su una superficie di tipo "bosco".

Guido Cavalcanti (1260-1300)



Guido Cavalcanti (1260-1300) è un poeta di grande importanza. Ha un aspetto molto diverso da quello delle altre zone. Le piante sono più alte, più verdi e più fitte. Le foglie sono più grandi. La sua struttura è di tipo "bosco" e si trova su una superficie di tipo "bosco".



Guido Cavalcanti (1260-1300)

